



# Lead Tomorrow

## Training für Führungskräfte

- ✓ Kommunikation neu denken - wertschätzend, verbindlich und klar kommunizieren
- ✓ stärkenorientiert führen und nachhaltig entwickeln
- ✓ Sicher Umgang mit schwierigen Situationen

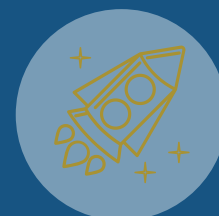
Digitale Transformation, Arbeitsplatz der Zukunft, Generationsunterschiede, Fachkräftemangel... Führungskräfte in der aktuellen Zeit stehen vor einer Vielzahl von Herausforderungen. Dieses Masterclass Führungskräfte-Training verbindet die Erfahrung aus unseren zahlreichen Führungskräfte-Trainings in unterschiedlichsten Branchen mit modernen und praxiserprobten Methoden & Techniken, die funktionieren. Wir beleuchten mit Ihnen die Dynamik der heutigen Arbeitslandschaft, Sie lernen moderne Führungsmethoden kennen und stärken Ihre kommunikativen Fähigkeiten. So schaffen Sie Klarheit, Vertrauen und Motivation in Ihrem Team und meistern auch herausfordernde Führungssituationen souverän. Die Möglichkeit des kollegialen Austauschs mit Führungskräften aus verschiedenen Branchen in einem exklusiven Rahmen rundet dieses Training ab.



## Inhalte der Module

### Modul 1 | STRATEGIEN FÜR ZUKUNFTSORIENTIERTE FÜHRUNG

- Aufgaben der Führung (Managementfunktion vs. Leadershipfunktion)
- Führung im Wandel – zukünftige Anforderungen an Führungskräfte (Digitale Transformation, Arbeitsplatz der Zukunft, Generationsunterschiede, Fachkräftemangel, ...)
- Rollenpluralität einer Führungsrolle (das innere Führungsteam)
- Motivationsfaktoren im Einklang mit den Unternehmenszielen
- Individuelle Führungsstile
- Grundlagen der Kommunikation und Gesprächsführung
- Transaktionen im Dialog für eine konstruktive Gesprächsführung
- Führungsinstrument – Mitarbeitergespräch (Gesprächsstruktur/Dos & Don'ts)
- Ziele wirksam vereinbaren und nachhalten
- Motivation und Eigenverantwortung: Förderung von lösungsorientiertem Denken und Handeln



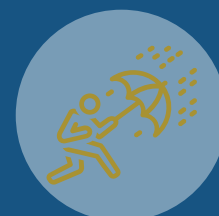
### Modul 2 | PERFORMANCE-MANAGEMENT & POSITIVE LEADERSHIP

- Grundlagen von Positive Leadership (Einordnung, Vorteile, Integration, Grenzen)
- Ressourcenorientierte Planung der Führungsaktivitäten
- Individuelle Mitarbeiterereinschätzung und Ableitung des erforderlichen Führungsauftrages
- Situative Führung nach Mitarbeiterpotenzial
- Performance - Klassifikation & Förderung der MitarbeiterInnen-Motivation und -zufriedenheit im Kontext von Performance Management
- Fragekompetenz/Argumentations-Kompetenz/Zuhörkompetenz
- Merkmale unterschiedlicher Persönlichkeitstypologien
- Stärken und Entwicklungspotenziale
- Ableitung des individuellen Führungsauftrages
- Auswirkung der Gesprächsebenen auf das Verhalten der Gesprächspartner und Gesprächspartnerinnen, konstruktive Gespräche auf Augenhöhe



### Modul 3 | FÜHREN IN SCHWIERIGEN SITUATIONEN

- Merkmale von schwierigen Situationen in der Führung (Veränderungen, Wandel)
- Analyse „schwieriger“ Führungssituationen, Ausrichtung auf Wesentliches
- Eigene Haltung zum Thema Veränderungen
- Vom Problem zum Ziel – Situationsdiagnose und lösungsorientiertes Handeln
- Fördern von Beziehungen, Vertrauen und Verantwortung
- Eigene Stabilität in schwierigen Situationen halten und ausstrahlen
- Produktiver Umgang mit Stress- und Konfliktsituationen
- Überlastung und Komplexität erkennen und gut bewältigen
- Professioneller, wertschätzender Umgang mit Einwänden, Widerständen und (verbalen) Attacken von Mitarbeitenden



## Das Beste aus unseren Seminaren, Trainings und Coachings zum Thema Führung.

Wirklich relevante Inhalte, praxiserprobte Methoden und Techniken und fundiertes Feedback von Trainern mit einschlägiger Berufserfahrung. Lesen Sie hier die [Feedbacks unserer Teilnehmenden](#):



### Weitere Informationen:



Input durch den Trainer, Fallbeispiele und Best-Practice, Übungen, Diskussion, Austausch unter den Teilnehmenden und Rollentrainings



Nachhaltiger Trainingserfolg.  
Maximal 8 Teilnehmende



je Modul 2 Tage ... Gesamt: 6 Tage  
1. Tag 10-18 Uhr, 2. Tag 9-17 Uhr



Klicken oder scannen Sie  
für aktuelle Termine.



Teilnahmegebühr je Modul á 2 Tage: 1.490,- € | Teilnahmegebühr alle Module (6 Tage): 4.099,00 €  
Die angegebene Teilnahmegebühr beinhaltet: Seminarverpflegung, Seminargetränke, Fotoprotokoll, Teilnahmezertifikat, optionale Seminarversicherung  
Alle Preise verstehen sich zzgl. Mwst.

### Anfahrt



Das Training findet in unseren Seminarräumen in unserer Zweigstelle in Glinde, bei Hamburg statt.

Adresse:  
**PROVECO GmbH**  
Biedenkamp 11b, 21509 Glinde



Planen Sie hier Ihre Route

# PLATZ SICHERN

Weitere Informationen und Buchung.



# Fragen?

Ich bin gerne für Sie da!



Marie-Sophie Löchelt

040 - 53 02 53 92

[marie.loechelt@proveco.de](mailto:marie.loechelt@proveco.de)